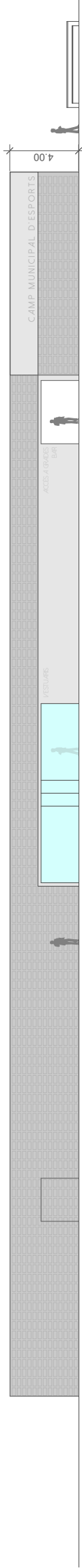
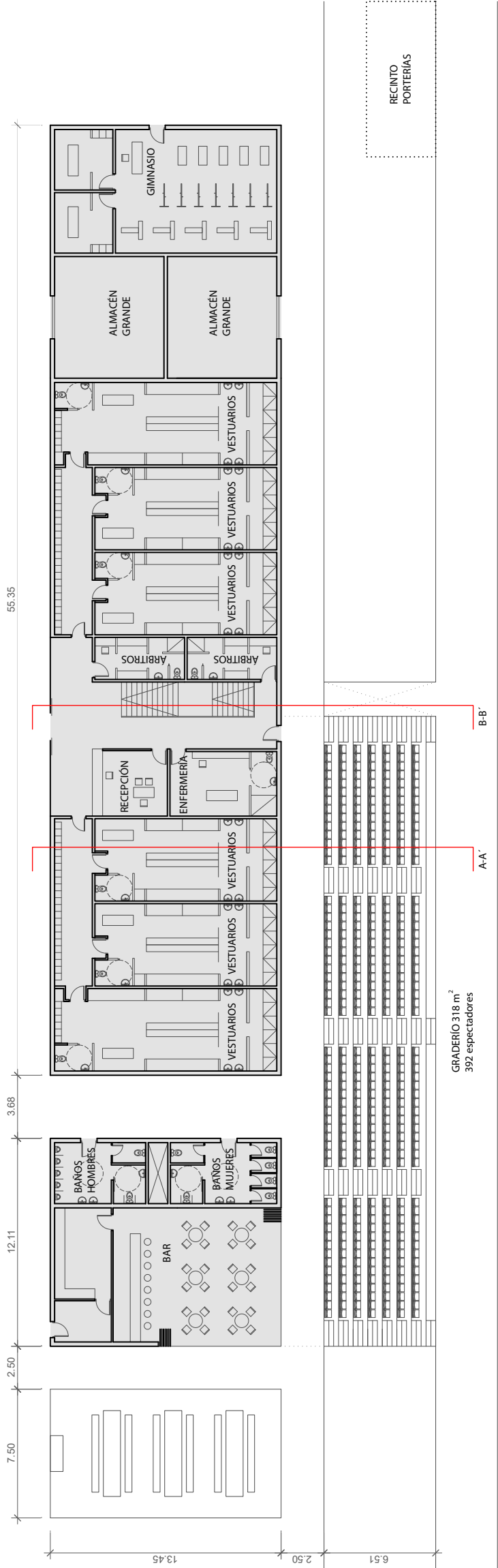


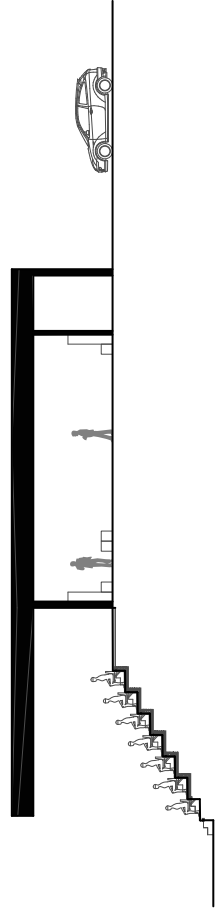
Estança	Superfície (m2)	Tipologia estança
Bar	105	-
WC públics	45	Serveis i vestuaris públics
Vestuaris	292,8	Serveis i vestuaris privats
Vestuaris àrbitres	25,6	Serveis i vestuaris privats
Recepció-zona de treball	16,7	Oficines i despatxos amb atenció al públic
Infermeria	23,5	Infermeria o consultori
Gimnàs	93,2	Gimnàs
Magatzem gran	90,2	Magatzems i sales tècniques
Graderies	318	Graderies



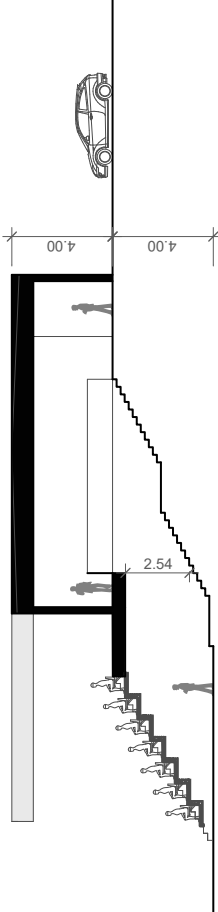
ALZADO ENTRADA. OESTE



PLANTA PROGRAMA



SECCIÓN TRANSVERSAL A-A'



SECCIÓN TRANSVERSAL B-B'

BAR 105m <sup>2</sup>
BAÑOS PÚBLICOS 45 m <sup>2</sup>
VESTUARIOS 48,8 m <sup>2</sup> (x6)
VESTUARIOS ÁRBITROS 12,8 m <sup>2</sup> (x2)
RECEPCIÓN-ZONA DE TRABAJO 16,7 m <sup>2</sup>
ENFERMERÍA 23,5 m <sup>2</sup>
GIMNASIO 93,2 m <sup>2</sup>
ALMACÉN GRANDE 45,1 m <sup>2</sup> (x2)
TOTAL CONSTRUIDO LOCALES: 907,3 m <sup>2</sup>

TÍTULO: CAMPO DE RUGBY SITGES	ayesa	TÍTULO DE PLANO:			PROGRAMA CAMPO DE RUGBY
		Nº DE PLANO:	FECHA	Nº DE SOLUCIÓN:	
		1:300	22/09/2017		
		Númérica	Gráfica		